

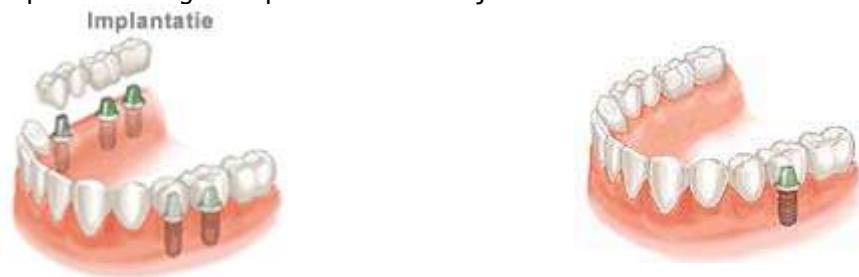
Patiëntenvoorlichting

Tandheelkundige Implantaten

Toepassingsgebied: OLV Ziekenhuis Aalst-Asse-Ninove - Mond-, Kaak-, en Aangezichtsheelkunde

Een implantaat kan het beste gezien worden als een soort kunstwortel, die in de kaak wordt geplaatst. De meeste implantaten hebben de vorm van een cilinder of een schroef. Het gebruikte materiaal is titanium omdat het goed geaccepteerd wordt door het lichaam. Er zijn diverse lengtes en doorsnedes. De behandelaar maakt een keuze onder andere gebaseerd op de vorm van de kaak en de te vervaardigen kroon of prothese.

Het tandheelkundige implantaat wordt in het bot gezet waarna er bot tegenaan groeit, tot het echt vast zit in het bot. Dit proces heet osseointegratie en duurt +/- 12 weken. Dit is onder andere afhankelijk van de kwaliteit van het bot. Uw behandelaar bepaalt hoe lang deze periode dient te zijn.



Toepassingsmogelijkheden zijn:

- tandverlies na een ongeval, een ontsteking of cariës
- ter vervanging van loszittend gedeeltelijk of volledig kunstgebit

Samen met uw behandelaar moet U overleggen of implantaten een goede oplossing voor U zijn. Er moet zowel voldoende hoogte en breedte zijn van het bot om een implantaat te kunnen plaatsen. Uw behandelaar kan dit voor U nagaan.

Wat kan er op implantaten worden gemaakt?

- een kroon
- een brug
- een staafje of knopjes waarop een kunstgebit vastklikt



Hoe gaat de behandeling?

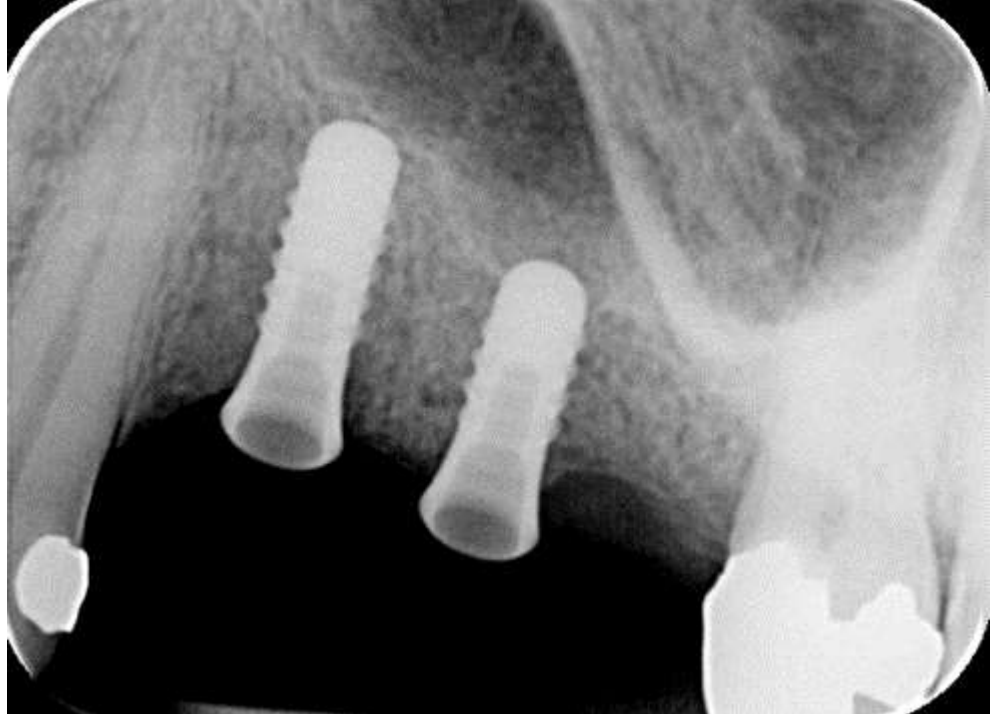
Er wordt een opening gemaakt in het tandvlees, zodat de kaakchirurg bij het bot kan komen. Daarna wordt de plaats bepaald waar de implantaten moeten komen. Met diverse boortjes wordt ruimte gemaakt in het bot. Het implantaat wordt vervolgens in

Campus Aalst
Moorselbaan 164
9300 Aalst
T. 053 72 41 11
F. 053 72 45 86

Campus Asse
Bloklaan 5
1730 Asse
T. 02 300 61 11
F. 02 300 63 00

Campus Ninove
Biezenstraat 2
9400 Ninove
T. 054 31 21 11
F. 054 31 21 21

het bot geschroefd waarna de wonde wordt gehecht. Soms zijn de implantaten direct zichtbaar in de mond, in sommige gevallen zijn de implantaten volledig door tandvlees bedekt. In dat geval is een tweede ingreep nodig om de implantaten zichtbaar te maken. Dit is afhankelijk van het soort implantaat dat gebruikt wordt en de plaats waar het implantaat geplaatst wordt.



Hoe succesvol zijn implantaten?

Indien voldoende bot aanwezig is, van goede kwaliteit, zijn implantaten succesvol in ongeveer 95% van de gevallen. Wel is gebleken dat bij rokers het succespercentage lager is.