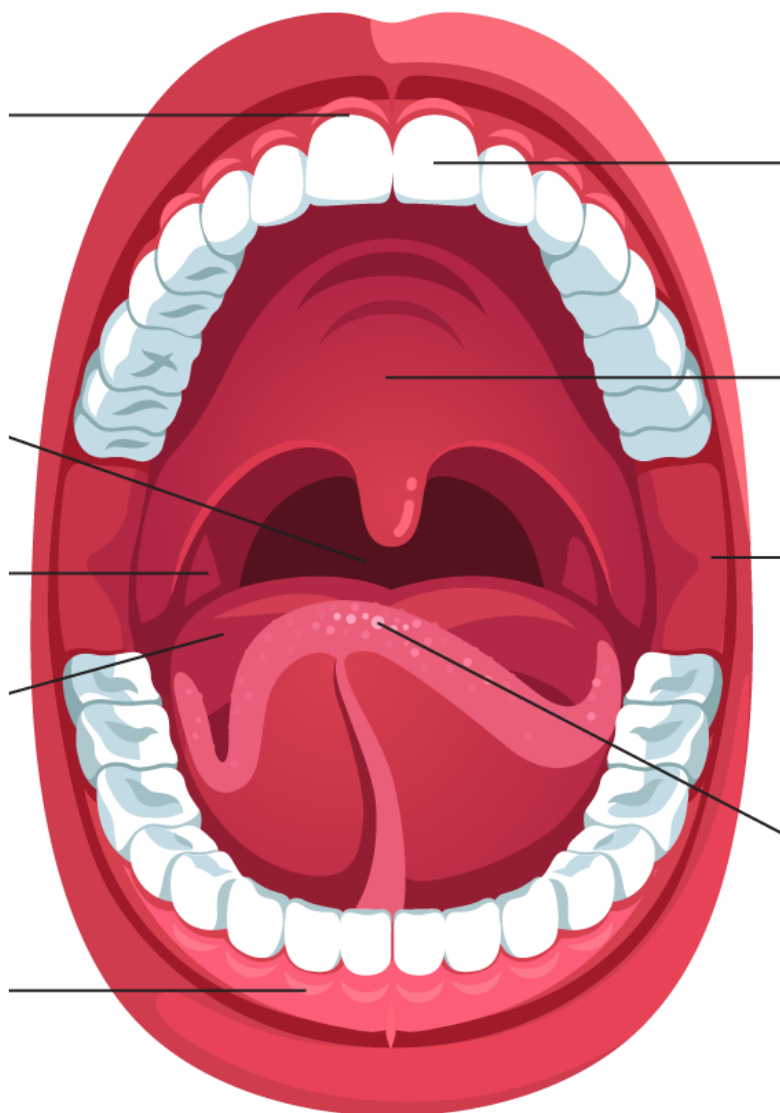


# Logopedie na operatie in hoofd- en halsgebied



Binnenkort ondergaat u een operatie om een tumoraal proces te verwijderen, eventueel ook met een reconstructie in het mond- kaak- of aangezichtsgebied. Via deze brochure willen wij u graag informatie geven over de verschillende gevolgen van deze ingreep en de logopedische revalidatie.

## **Gevolgen van de operatie**

### **Structuren**

De operatie kan gebeuren aan de lippen, de tong, het tandvlees, het wangslimvlies, de mondbodem (onder de tong) of het harde verhemelte. Deze structuren zijn zowel voor het slikken als voor de spraak heel belangrijk. Wanneer er een groot deel wordt weggenomen, kan soms ook een reconstructie gebeuren.

### **Spreken**

Aangezien u veel structuren uit de mondholte nodig hebt om goed te kunnen spreken, kan uw spraak na de ingreep vervormd klinken. Bepaalde medeklinkers worden verstoord, klinkers klinken doffer,... Hierdoor bent u mogelijks niet meer zo verstaanbaar zoals vroeger.

### **Slikken**

Ook voor het slikken zijn de structuren in de mondholte belangrijk. Wanneer uw tong niet meer zo beweeglijk is, zal u uw voeding misschien niet goed meer kunnen verwerken en zal deze bijvoorbeeld in uw mond achterblijven. Wanneer de lippen minder kracht hebben, kan voeding bijvoorbeeld ook uit de mond lopen.

Hierdoor wordt het opnemen van voeding (tijdelijk) misschien moeilijk waardoor u aanvullend eventueel sondevoeding zal nodig hebben.

# Ziekenhuisverblijf

## Voor de ingreep

Voor de ingreep zal u kennismaken met de logopedist. Hier zullen we u een aantal vragen stellen met betrekking tot de beweeglijkheid en kracht van de tong, lippen, kaak en verhemelte. Daarnaast bekijken we ook de spraak en de slikfunctie. We bespreken reeds een aantal alternatieve communicatiemogelijkheden.

## Na de ingreep

- **Spraak:** afhankelijk van welke structuren geopereerd zijn, zal de spraak meer of minder zijn aangetast. We bekijken samen met u wat lukt en wat moeilijker verloopt.
- **Slikken:** mogelijks kan u tijdelijk nood hebben aan sondevoeding. Voeding via de mond zal altijd in samenspraak met de logopedist opgestart worden. Aanvullend kan eventueel een slikonderzoek gevraagd worden bij de NKO-arts of radioloog.
- **Canule:** het is mogelijk dat u na de ingreep (tijdelijk) een canule krijgt om makkelijker te kunnen ademen.



# Alternatieve communicatie

Het is mogelijk dat u een periode na de ingreep niet of zeer moeilijk kan spreken. Gelukkig zijn er andere manieren om te communiceren. De logopedist zal u – rekening houdend met uw vaardigheden – adviseren over deze andere manieren van communiceren.

## Niet technologisch

### ▪ Pen en papier:

<b>Benodigheden</b>	Schrijfgerei, papier, klembord, eventueel leesbril
<b>Vereiste vaardigheden</b>	Leesbaar schrijven
<b>Voordelen</b>	Goedkoop, snel beschikbaar, weinig voorbereiding
<b>Nadelen</b>	Tijdrovend, onhandig in bed
<b>Even over nadenken</b>	Schrijft u liever op een groot blad of liever een klein blocknote? Gelijnd, geruit of blanco? Schrijft u makkelijkst met balpen, potlood, dunne/dikke stift of andere?

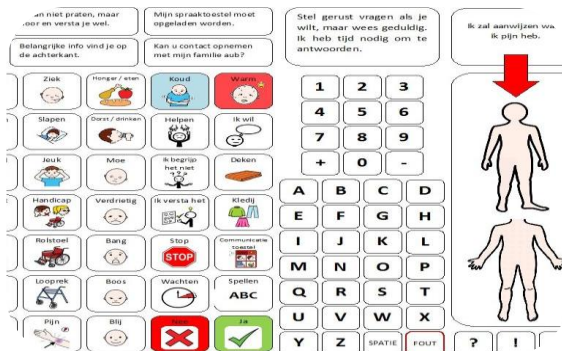


### ▪ Klein whiteboard:

<b>Benodigheden</b>	Klein whiteboard, whiteboardmarker, wisser, eventueel leesbril
<b>Vereiste vaardigheden</b>	Leesbaar schrijven
<b>Voordelen</b>	Stevige ondergrond, steeds een 'blanco blad' beschikbaar.
<b>Nadelen</b>	Tijdrovend, onhandig in bed, niet geschikt voor uitgebreide boodschappen, stiften bevuilden handen of kledij.
<b>Even over nadenken</b>	Bedenk een manier om de stift niet kwijt te geraken (vb touwtje). Alternatief: een gelamineerd wit blad.

▪ Letter- of aanwijskaart:

A	B	C	D	E	F
G	H	I	J	K	L
M	N	O	P	Q	R
S	T	U	V	W	X
Y	Z		LAATSTE WOORD OPNIEUW	JA	NEE



<b>Benodigheden</b>	Uitgeprinte kaart, eventueel leesbril
<b>Vereiste vaardigheden</b>	Lezen, spellen, fijn aanwijzen
<b>Voordelen</b>	Letterkaart: geen beperking in onderwerp Aanwijskaart: met 1 handeling vlotte aanduiding
<b>Nadelen</b>	Letterkaart: zeer tijdrovend, vraagt veel concentratie. Aanwijskaart: beperkt aantal uitingen
<b>Even over nadenken</b>	Letterkaart: Er zijn verschillende maten en lettervolgordes mogelijk, voor enkele voorbeelden: <a href="https://ikkannietpraten.sclera.be/documenten/letterkaarten_overzicht.pdf">https://ikkannietpraten.sclera.be/documenten/letterkaarten_overzicht.pdf</a> Alternatief: een oud toetsenbord.

▪ Taalzakboek

<b>Benodigheden</b>	Uitgeprinte kaart, eventueel leesbril
<b>Vereiste vaardigheden</b>	Lezen, fijn aanwijzen
<b>Voordelen</b>	Bevat een groot aantal woorden en zinnen.
<b>Nadelen</b>	Niet aanpasbaar, aanvankelijk wat zoeken waar alles staat.
<b>Even over nadenken</b>	Enkel tekst of tekst + pictogram? De dienst logopedie heeft enkele versies van een taalzakboek. Indien u deze graag reeds ontvangt, kunt u ons per e-mail contacteren: <a href="mailto:logopedie.aalst@olvz-aalst.be">logopedie.aalst@olvz-aalst.be</a>

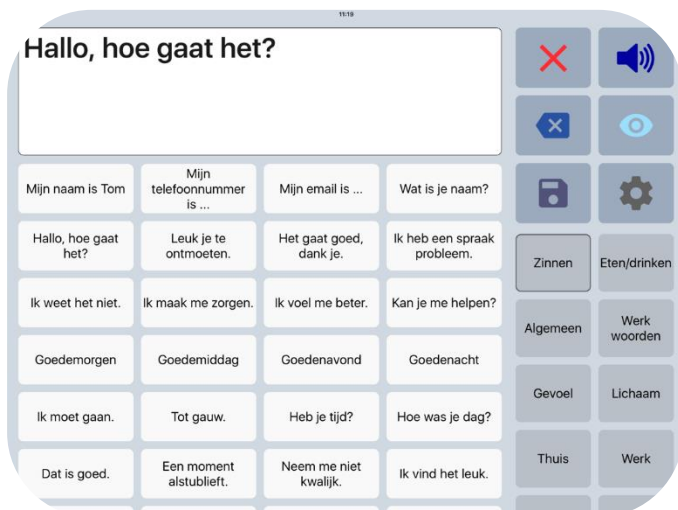
- Laptop met tekstverwerker

<b>Benodigheden</b>	Laptop, eventueel leesbril
<b>Vereiste vaardigheden</b>	Digitale vaardigheden, dactylo
<b>Voordelen</b>	Wie vlot kan typen, kan snel boodschappen uittypen.
<b>Nadelen</b>	Misschien wat moeilijker te hanteren in bed

## Technologisch

Apps: bijvoorbeeld app 'Second Voice' van IOS of 'Sprakassistent AAC' van Android.

<b>Benodigheden</b>	Smartphone of tablet, eventueel leesbril
<b>Vereiste vaardigheden</b>	Digitale vaardigheden
<b>Voordelen</b>	Aanpasbaar aan voorkeuren. Vaak met spraakfunctie.
<b>Nadelen</b>	Geen communicatie mogelijk als het toestel uit staat (vb bij onvoldoende batterij).
<b>Even over nadenken</b>	Probeer deze op voorhand zeker uit. Sommige apps bieden de mogelijkheid om je eigen stem op te nemen.



# Logopedische revalidatie

## Spraak- en of slikrevalidatie

Soms zal het nodig zijn om na de ziekenhuisopname verdere logopedische therapie te volgen om uw spraak- of slikfunctie te revalideren. Dit kan bij ons in het ziekenhuis of thuis. De mutualiteit voorziet voor dysfagie of dysglossie respectievelijk 65 of 149 sessies logopedische therapie aan terugbetalingstarief. Deze kunnen gespreid worden over 2 jaar. Wij brengen deze terugbetaling voor u in orde.

## Oefentherapie tijdens nabehandeling

Het team van artsen kan beslissen radiotherapie na de operatie te starten. Recente studies wijzen uit dat 'preventieve oefeningen' bij behandeling met radiotherapie een positief effect hebben op de slikfunctie. Daarom zal de logopedist u enkele oefeningen geven die u bij voorkeur 5 dagen per week uitvoert. Zo kunt u de negatieve effecten van de bestraling op de spieren tegengaan.

# Contactgegevens Dienst Logopedie



## Campus Aalst

Moorselbaan 164 - 9300 Aalst

- Tel: 053 72 48 73
- [logopedie.aalst@olvz-aalst.be](mailto:logopedie.aalst@olvz-aalst.be)

## Campus Asse

Bloklaan 5 - 1730 Asse

## Campus Ninove

Biezenstraat 2 - 9400 Ninove



### Nuttige adressen

- [www.moeilijkslikken.nl](http://www.moeilijkslikken.nl)
  - [www.sliklinks.be](http://www.sliklinks.be)
- [www.dysphagiaonline.com](http://www.dysphagiaonline.com)
- [www.nutricia.nl](http://www.nutricia.nl) (klinische voeding – ziekte en voeding – voeding bij slikproblemen)
- [www.nestlenutrition.com](http://www.nestlenutrition.com)
- [www.tegenkanker.be](http://www.tegenkanker.be)

### Disclaimer

*De informatie in deze brochure is van algemene aard en is bedoeld om u een globaal beeld te geven van de zorg en voorlichting die u kunt verwachten. In iedere situatie, en dus ook de uwe, kunnen andere adviezen of procedures van toepassing zijn. Deze brochure vervangt dus niet de informatie die u van uw behandelend arts reeds kreeg en die rekening houdt met uw specifieke toestand. Zijn er na het lezen van deze brochure nog vragen schrijf deze eventueel op en bespreek ze in ieder geval met uw behandelend arts.*

Versie 21/04/2020  
Goedgekeurd door  
dokter H. Van den Eynde