

Deze folder is bedoeld voor personen die een VEP-onderzoek ondergaan. Op deze manier kunnen we u beter informeren betreffende het onderzoek. Dit onderzoek vindt enkel plaats op Campus Aalst.

Waarom dit onderzoek?

Een geëvoceerde potentiaal is het elektrisch antwoord van het centraal zenuwstelsel op een externe prikkel. Er zijn 4 geëvoceerde potentialen ontwikkeld voor het neurologisch onderzoek:

- Visueel geëvoceerde potentialen (VEP)
- Auditief geëvoceerde potentialen (BAEP of Brainstem Auditory Evoked Potential)
- Somatosensorieel geëvoceerde potentialen (SSEP)
- Magnetisch of motorisch geëvoceerde potentialen (MEP)

Visueel geëvoceerde potentialen onderzoeken de werking van de oogzenuw en de daarbij horende zenuwbanen in de hersenen.

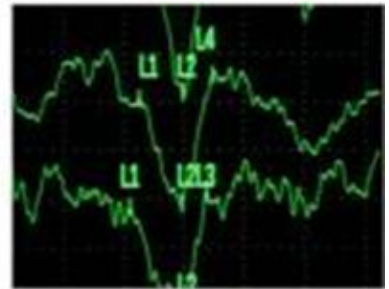
Dit onderzoek wordt uitgevoerd bij:

- Een onverklaarde stoornis van het zicht.
- Neuritis optica of ontsteking van de oogzenuw.

Vorbereiding

- Uw haar moet zo proper en vetvrij mogelijk zijn. Het gebruik van haarlak en gel wordt afgeraden omdat dit de registratie stoort.
- Indien u een bril of contactlenzen gebruikt, wordt gevraagd deze mee te brengen.

Onderzoek



Op uw hoofd worden enkele elektroden geplaatst met een geleidende pasta. Deze elektroden worden verbonden met een computer die de elektrische activiteit zal registreren.

Voor het opwekken van de visueel geëvoceerde potentialen zit u met één oog afgedekt voor een TV-scherm, waarop een schaakbord verschijnt, bestaande uit witte en zwarte blokken die elkaar afwisselen. Halverwege het onderzoek wordt het andere oog afgedekt. Men leidt de potentialen af ter hoogte van de occipitale (visuele) cortex.

Risico's en mogelijke alternatieven

- Een VEP onderzoek is een uiterst veilig onderzoek.
- Het onderzoek is niet pijnlijk.

Contactgegevens Dienst Neurologie

Campus Aalst

Moorselbaan 164 - 9300 Aalst

Tel: 053 72 45 19

Fax: 053 72 49 19

neurologie.Aalst@olvz-aalst.be

Campus Asse

Bloklaan 5 - 1730 Asse

Tel: 02 300 63 76

Campus Ninove

Biezenstraat 2 - 9400 Ninove

Tel: 054 31 20 61

Fax: 054 31 20 59

neurologie.Ninove@olvz-aalst.be

Disclaimer

De informatie in deze brochure is van algemene aard en is bedoeld om u een globaal beeld te geven van de zorg en voorlichting die u kunt verwachten. In iedere situatie, en dus ook de uwe, kunnen andere adviezen of procedures van toepassing zijn. Deze brochure vervangt dus niet de informatie die u van uw behandelend arts reeds kreeg en die rekening houdt met uw specifieke toestand. Zijn er na het lezen van deze brochure nog vragen schrijf deze eventueel op en bespreek ze in ieder geval met uw behandelend arts.

Versie 21/03/2019

Goedgekeurd door dokter Marleen
Vieren